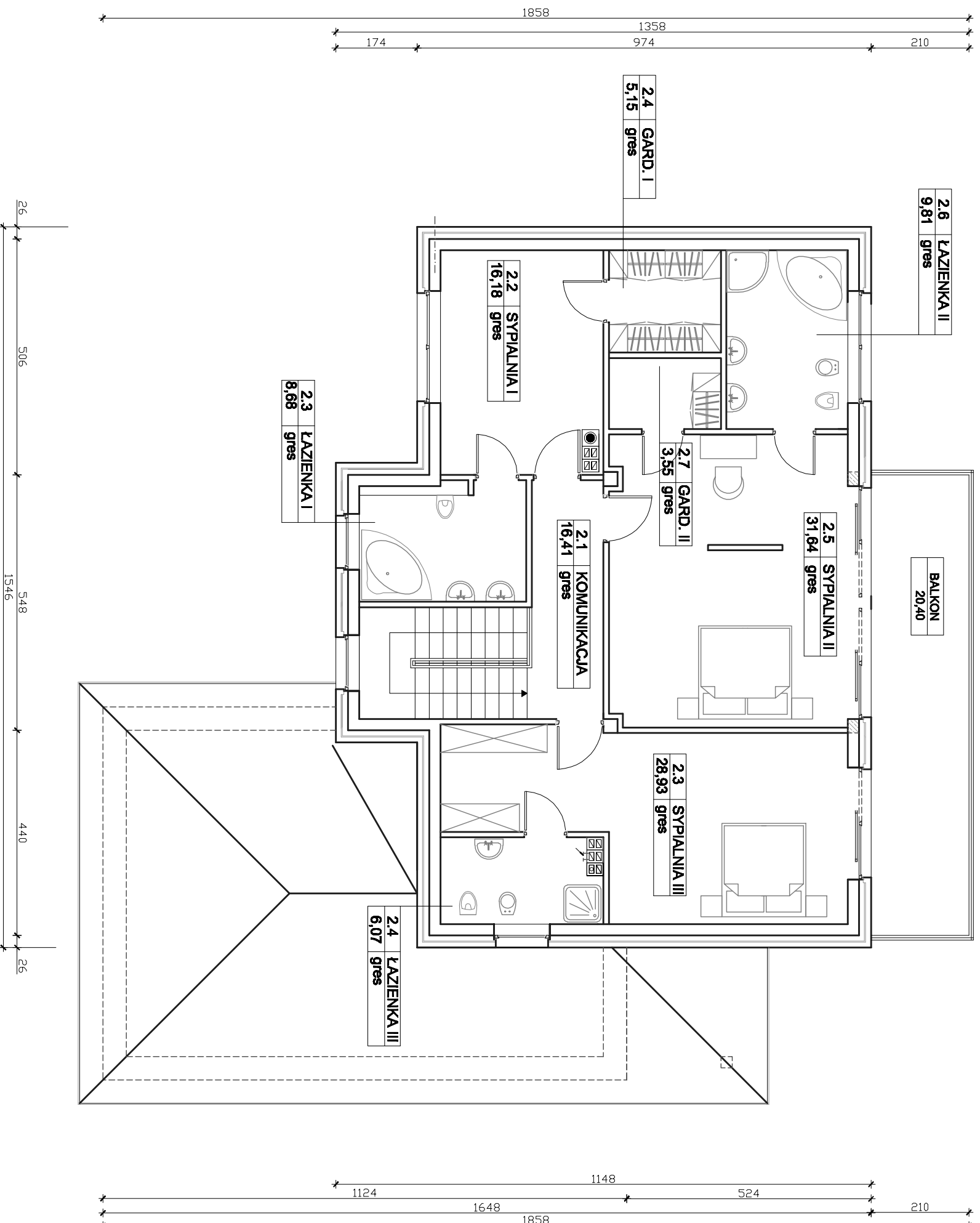


DWSP

PIĘTRO WERSJA PIERWSZA



ZESTAWIENIE POWIERZCHNI: ...

2.1 KOMUNIKACJA	16,41 m ²
2.2 SYPIALNIA I	16,18
2.3 LAZIENKA I	8,68
2.4 GARDEROBA I	5,15
2.5 SYPIALNIA II	31,64
2.6 LAZIENKA II	9,81
2.7 GARDEROBA II	3,55
2.8 SYPIALNIA III	28,93
2.9 LAZIENKA III	6,07
RAZEM:	126,42 m²
BALKON	20,40 m²

e-mail: sejpm@op.pl	SERWIS PROJEKTOWY "KONSUL"	podpis
tel. 604-168-000	PROJEKTANT:	data
	mgr inż. arch. Piotr Matkewicz	BAWITUM
	mgr inż. Zbigniew Sikorski	438084UM
NAZWA:	DOM JEDNORODZINNY "DW SP"	
adres:	Krynitzno gm. Wieszka Mała	nr rej. dok.
inwestor:	TOYA S.A.	skala
branża:	ARCHITEKTONICZNO-BUDOWLANA	faza: PROJ. BUDOWLANY
temat:	RZUT PIĘTRA - WERSJA 1	nr rys.