

WYMIAR 200 x 225 (cm)

Lp. 1



10-03307

(2)

WIMIAC

200 x 225 (cm)

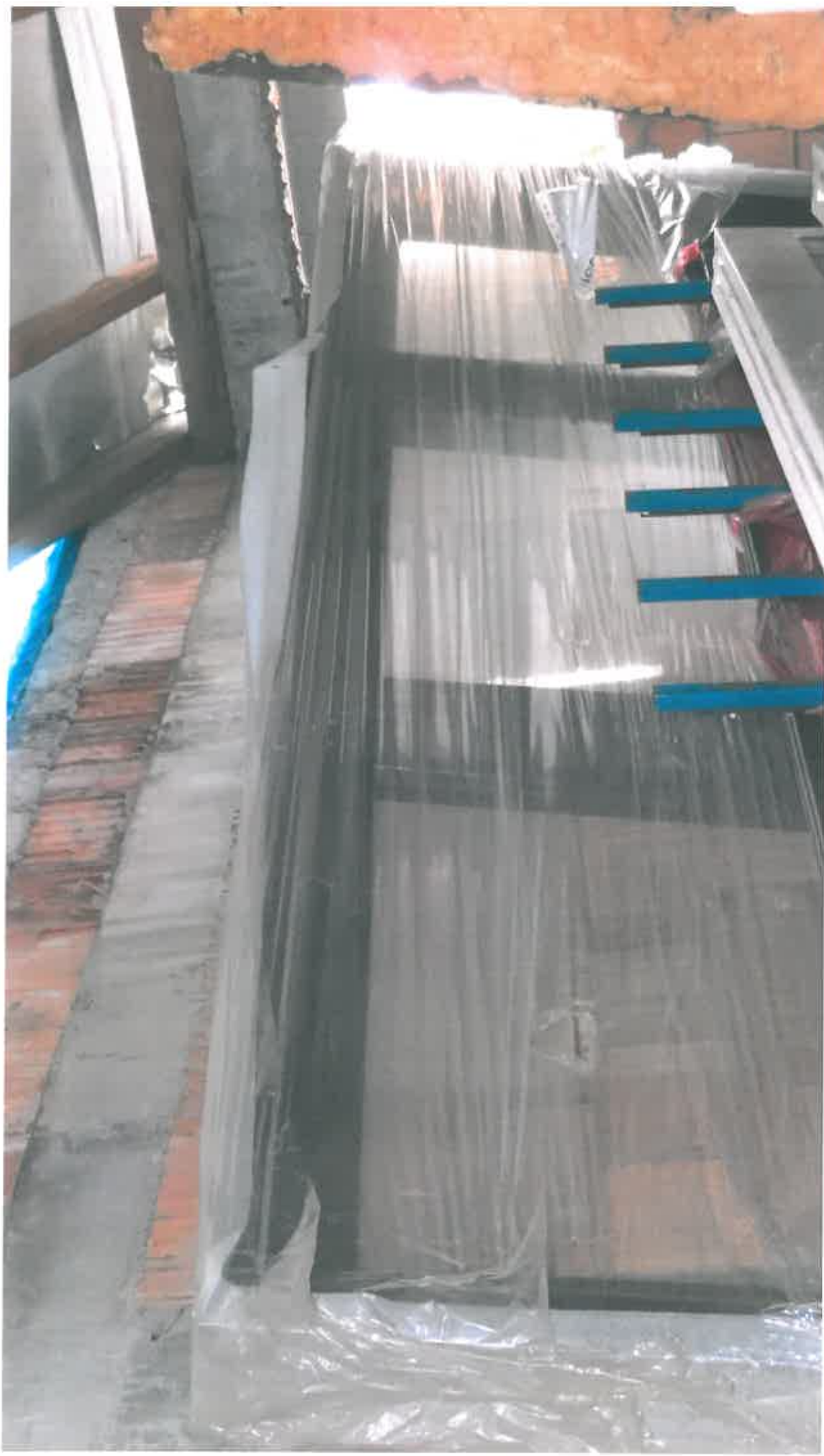
L.p. 2



10-03504

WIMPA 228 X 356 (cm)

4 pr. 3



10-03428



TOVA DEVELOPMENT -1-
JEDNA Z OGRANICZONA ODPOWIEDZIALNOSCIA,
SPÓŁKA KOMANDYTOWA W LIKWIDACJI
ul. Rakowa 5, Kryniczno, 55-114 Wisznia Mała
NIP 915 177 39 34, REGON 021356597
tel. +48 71 388 76 00, +48 71 388 76 03

12/11



(5) (4)

HS (4) 236 x 224

REVISI A GORAN

(FUNO WILURUVE)

4,5



236 x 224

(5)

6

236 x 160 (1 set) (6a)

edj. 2679, 2620

(WONUUA = 2 lukun) 6



10-01326

(7)

WIT DEVELOPMENT
-1-
S.A. Z OGRANICZONĄ ODPOWIEDZIALNOŚCIĄ
SPÓŁKA KOMANDYTOWA W LIKWIDACJI
ul. Rakowa 5, Kryniczno, 55-114 Wisznia Mała
NIP 915 177 39 34, REGON 021356597
t. +48 71 388 76 00, +48 71 388 76 03

NR 5/2



10-01956 SUTAR 1102

8

116 x 150 cm

04/10/2012



8

8



8

8

1160 x 1500 0220-01

TOVA DEVELOPMENT
-1-
KASA Z OGRANICZONA ODPOWIEDZIALNOSCIA
SPOLEK S K O M A N D Y T O W A W L I K W I D A C I I
ul. Białkowa 5, Kryniczno, 55-111 Wisznia Mała
KWP 915 177 39 34, REGON 021356597
t. +48 71 368 76 00, f. +48 71 368 76 02

NR 86



8 YC 20-01

9A

116x75 cm

9A



10-01236 "WUORUUA"

90

SA



№-0336 "KONUK"

3 B

116 x 75 cm



116